

尾瀬の道

【内外装材 / 床材】

天然土を主成分とする、‘叩き風’壁・床材「尾瀬の道」
天然原土の色合いなので色褪せがなく、
土ならではの通気性、調湿性を発揮します。



【G-2 (上州黄土) / さなげ石入り】
ブラッシング



【G-7 (赤城の赤土) / 石入り】
ブラッシング



【特注色 (黒) / さなげ石入り】
ブラッシング



【川砂入り・特注色 / 金コテ押さえ】



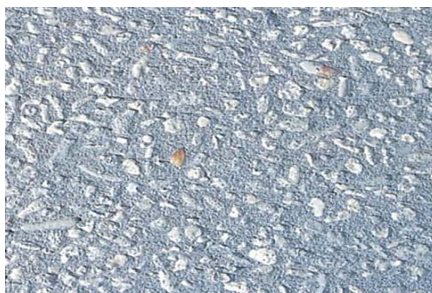
【川砂入り・特注色 / ブラッシング】



【G-9 (純白土) / サンゴ砂入り】
洗い出し



【G-9 (純白土) / ガラス・石入り】
ブラッシング



【G-10 (秩父釜土) / サンゴ (中)】
ブラッシング



【G-3 (妙義白土) / 石入り】
研ぎ出し



厳選された 18 種類の天然の色土を、そのまま使用し
ており、さらに天然石などの骨材と組み合わせれば、
豊かな表情をかもしだします。

【色合い】 全18色 / 骨材は多種ございます。

【標準塗厚】 壁用 / 5~8mm 床用 / 10mm~ (骨材の種類による)

○ ブラッシング・洗い出しなど、テクスチャーは多彩です。



黒壁石植グラデーション



谷川Ⅰ大磯2分・川砂・茶仙2分 ブラッシング



G-16 (鹿沼土) / 伊勢砂利30mm~1分
グラデーションブラッシング



G-16 (鹿沼土) / 伊勢砂利2分 ブラッシング



G-14 / さなげ石2分 金ゴテ ブラッシング



G-9(純白土) / 特黒2分ブラッシング



G-10(秩父釜土) / 大磯洗い出し



G-10(秩父釜土) / 豆砂利洗い出し



G-14(中土) / さなげ石2分



G-12(中国黄土) / さなげ石2分

※天然素材を使用のため写真と実物の色調が異なることがあります。予めご了承ください。

【本カタログの内容は、予告なく変更する場合がありますのでご了承ください】

