

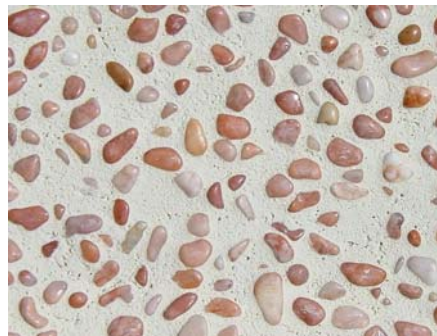
尾瀬の道 EU

【内外装材／床 材】

厳選された骨材と、多彩な色土を組み合わせた“研ぎ出し風 床材”
骨材をウレタン樹脂で接着硬化させて 浮きや割れを防ぎ、
初期の風合いを長期間保ちます。



【G-9 (純白土) / 豆砂利】



【G-9 (純白土) / 翌石】



【G-9 (純白土) / 大磯】



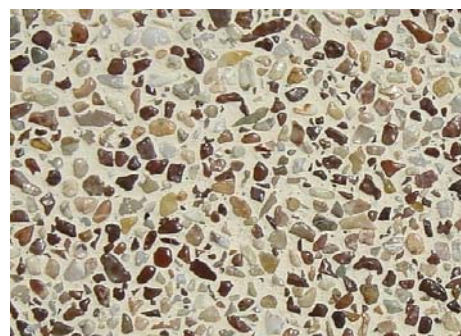
【G-9 (純白土) / ガラス・珊瑚砂】



【G-14 (中土) / 秘石】



【天然パール】



【G-14 (中土) / 安土】

[標準塗り厚] 約5mm / 10mm (骨材の種類による)



G-9 (純白土) / 珊瑚砂 白竜3厘



G-9 (純白土) / 珊瑚砂 白竜3厘

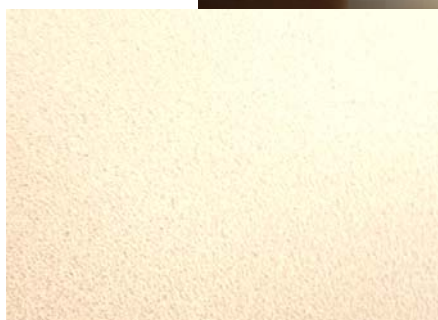




G-14 (中土) / 金華1分



G-6 (榛名の黒土)・G-10 (秩父窯土)・G-9 (純白土) / 特黒2分・さなげ2分・茶仙2分



G-9 (純白土) / 白竜3厘・5厘



G-6 (榛名の黒土) / 特黒2分



G-9 (純白土) / 寒水2分

※天然素材を使用のため写真と実物の色調が異なることがあります。予めご了承ください。
【本カタログの内容は、予告なく変更する場合がありますのでご了承ください】



〒370-0801 群馬県高崎市上並榎町445番地 TEL 027-362-6234 FAX 027-362-6462
URL <http://www.nishizawakk.co.jp> / E-mail tuchikabe@nishizawakk.co.jp