

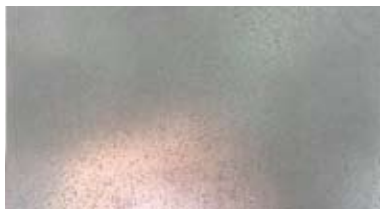
金属左官

KINZOKUSAKAN

天然の金属粉を使用した本物の質感、広い面積を目地なしで施工でき、曲面にも対応できます。



【 錫 】



【 アルミ 】



【 垂鉛 】



【 鉄 】



【 鉄錆磨き 】



【 銅 】



【 青銅 (S91) 】



【 青銅 (S8020) 】



【 青銅 (S604C) 】

金属左官施工事例

