

天然壁「かぶわ姫」素材集



野植え・紅葉転写の素材

原 土

天然土壁「かぐや姫」の商品は、この18種類の原土が源になっています。



G-1 (荒木田土)



G-2 (上州黄土)



G-3 (妙義白土)



G-4 (尾瀬の風)



G-5 (荒船浅青)



G-6 (榛名の黒土)



G-7 (赤城の赤土)



G-8 (碓氷峠の土)



G-9 (純白土)



G-10 (秩父釜土)



G-11 (紅土)



G-12 (中国黄土)



G-13 (煉瓦粘土)



G-14 (中土)



G-15 (観音土)



G-16 (鹿沼土)



G-17 (鬼石緑土)



G-18 (江戸土)

ワラスサの種類と表情

【太さ×長さ】

【キビスサ】



[0.1~1mm×2~8mm]

【ウグイスサ】



[0.1~1.2mm×3~12mm]

【ツルスサ】



[0.1~1mm×10~50mm]

【モズスサ】



[0.1~5mm×5~30mm]

【オオタカサ】



[1~3mm×20~70mm]

【麻スサ】



[0.1~1mm×10~50mm]

【色スサ：特注品】



ワラスサを天然顔料で染めあげます。

※色合い・納期・金額はご相談ください。

スサの適合表

天然土壁 かぐや姫	工法	標準塗り厚	キビスサ	ウグイスサ	ツルスサ	モズスサ	オオタカサ	麻スサ
	コテ塗り	約2~3mm	◎	◎	◎	◎	◎	◎
吹付け	約1~2mm	◎	◎	◎				

●ワラスサの有無や種類によっては料金変動はありません。※色スサを除く

●特殊なテクスチャーに混入する場合はご相談ください。

●ワラスサの混入量は調節できます。

「自然」だけが生み出せる「美」があります。

技術に裏打ちされた職人が造るものには独特の風合いと味わい深い美しさが潜んでおります。
その源は自然が生み出した素材を取り入れた天然土壁「かぐや姫」。土の温もり、ワラとのマッチング、
天然石とのコラボレーション。これらの創造された壁は人々に感動と喜びを与えます。

骨材 ①

天然土壁「かぐや姫」シリーズの中には、様々な骨材を混入できるテクスチャーがあります。
原土・骨材・工法の組み合わせにより、幾通りもの表情が表現できます。



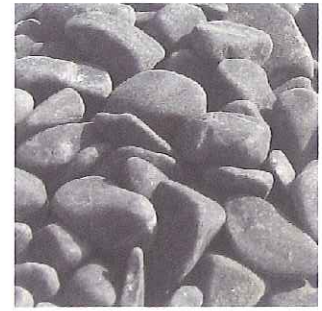
【 サング砂 】
0.6~1.7mm, 1.7~3mm



【 サング 】
小: 5~15mm, 大: 30~50mm



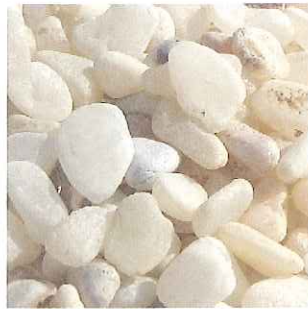
【 伊勢砂利 】
7~12mm, 12~19mm, 19~25mm



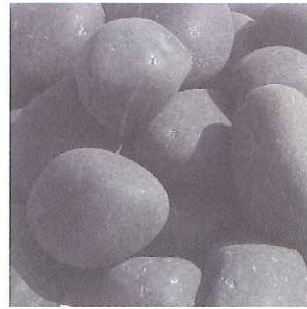
【 磯黒 】
3~7mm, 7~9mm



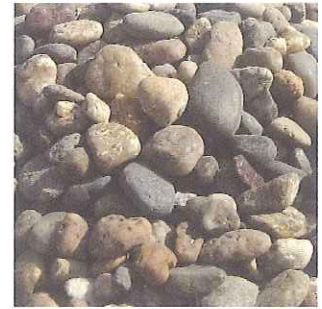
【 黄華 】
2~3mm, 3~5mm, 5~7mm



【 黄海 】
3~5mm, 5~7mm



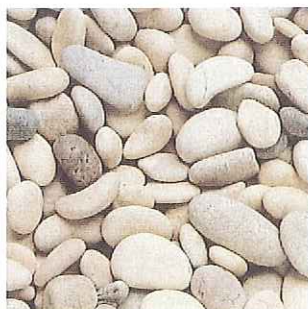
【 那智黒 】
10~15mm, 15~18mm, 18~24mm, 24~30mm



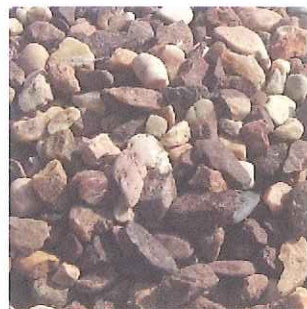
【 金華 】
2~5mm, 5~8mm, 8~12mm



【 桂砂利 】
2~3mm, 3~5mm, 5~7mm, 7~9mm



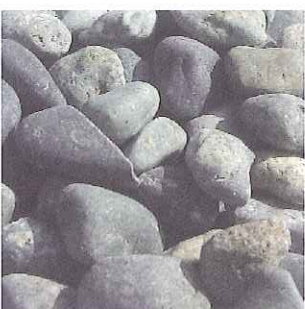
【 桂林 】
3~5mm, 5~7mm, 7~9mm, 9~12mm



【 安土 】
2~3mm, 3~5mm, 5~7mm, 7~9mm



【 翠石 】
3~5mm, 5~7mm



【 大磯 】
3~5mm, 5~7mm, 7~9mm, 9~12mm



【 茶仙 】
3~5mm, 5~7mm, 7~9mm



【 天草 】
3~5mm, 5~7mm, 7~9mm, 9~12mm



【 鳴門紅サング 】
3mm, 5mm

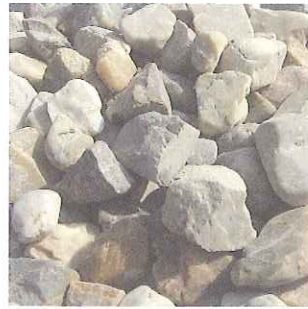
骨材 ②



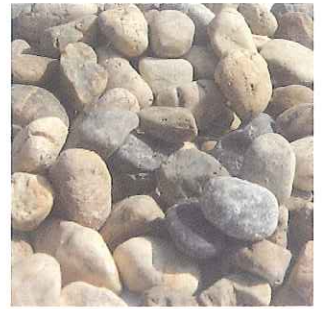
【白山】
3~7mm, 7~9mm



【霞】
3~5mm, 5~7mm



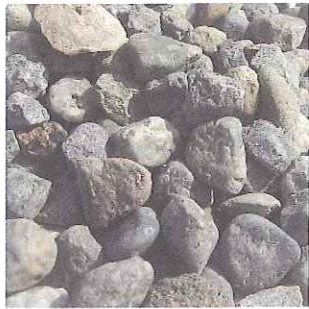
【さなげ石】
3~5mm, 5~7mm, 7~9mm



【南部】
2~3mm, 3~5mm, 5~7mm



【山水石】
10~15mm, 15~18mm, 18~24mm, 24~30mm



【秘石】
3~5mm, 5~10mm



【桃山】
2~3mm, 3~5mm, 5~7mm



【梅安】
10~15mm, 15~18mm



【白川砂】
4~12mm, 12~25mm



【稲田みかげ】
2mm, 2~5mm, 5~12mm



【青海】
3~5mm, 5~7mm



【新淡路】
7~13mm, 13~19mm



【淡水真珠】
4~8mm



【水晶】
5~20mm



【黒ダイヤ】
2mm, 4mm



【大谷石】
5~8mm



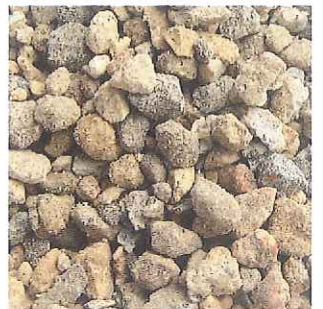
【ヒル石: 微】
1号, 2号



【ヒル石: 小】
3号, 4号



【ヒル石: 大】
3号, 4号

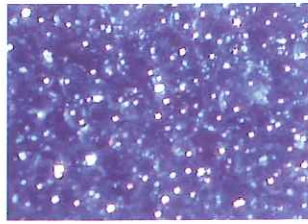


【桐生砂】
5mm

ガラス



【 クリアー 】
2~4mm, 4~8mm



【 ブルー 】
2~4mm, 4~8mm



【 レッド 】
2~4mm, 4~8mm



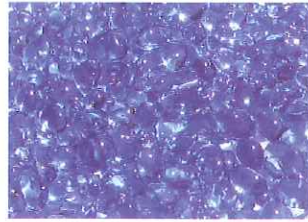
【 グリーン 】
2~4mm, 4~8mm



【 イエロー 】
2~4mm, 4~8mm



【 バイオレット 】
2~4mm, 4~8mm



【 コバルト 】
2~4mm, 4~8mm



【 クリアー：大 】
14~18mm

カラーサンド

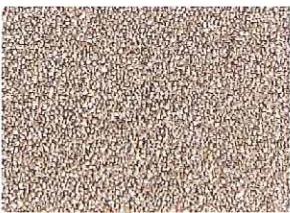
[5号, 7号 珪砂]

カラーサンドは、均一な粒土に特殊加工した陶磁器用無機顔料を、高温窯炉にて焼成溶着して陶磁器の特製を最大限に生かした美しい着色粒です。

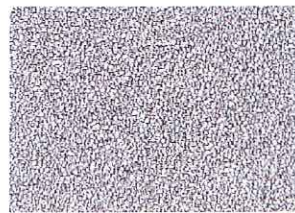
耐薬品性・耐候性に優れていて色褪せしません。

この無機素材であるカラーサンドを採用することにより、かぐや姫のテクスチャーがよりいっそう広がります。

※カタログに無い色合いについてはご相談ください。



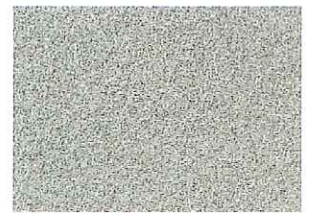
【 金 】



【 銀 】



【 白 】



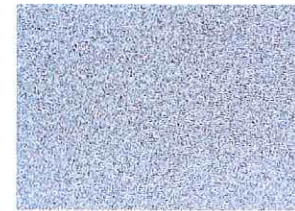
【 緑 】



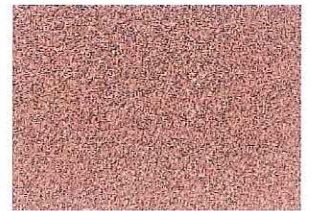
【 タン 】



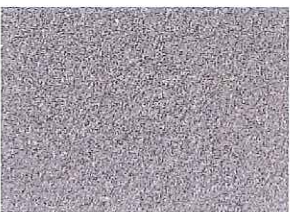
【 黄 】



【 青 】



【 赤 】



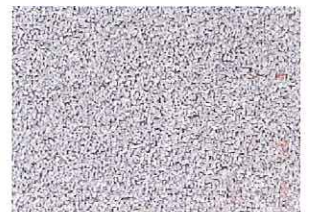
【 黒 】



【 肌 】



【 イエロー 】



【 ねずみ 】

※天然素材を使用のため写真と実物の色調が異なることがあります。予めご了承ください。